

Präzise arbeitende, massive **Radialbohrmaschine** mit serienmäßigem Unterbau

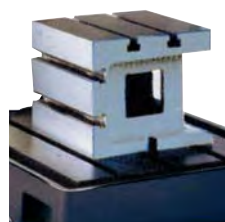
Argumente, die in Qualität, Leistung und Preis überzeugen

- Garantierte Rundlaufgenauigkeit besser als 0,015 mm in der Bohrspindel gemessen
- Vielseitiger Anwendungsbereich
- Großer Drehzahlbereich von 155 - 2250 min⁻¹ durch zweistufigen Motor
- Weite Ausladung durch horizontal verstellbaren Maschinenkopf
- Maschinenkopf über Zahnstange höhenverstellbar mit doppelter Klemmung
- Spindel mit Präzisionskegelrollenlagern
- Schwere, massive Gußausführung
- Massiver, exakter Bohrtisch, groß dimensioniert und präzise oberflächenbearbeitet
- Mit parallel verlaufenden T-Nuten
- Massiver Grauguß sorgt für Stabilität, Laufruhe und Präzision
- Spindel mit Präzisionskegelrollenlagern
- Dickwandige Stahlsäule (Ø 115 mm) sorgt für hohe Laufruhe und Stabilität
- Unterspannungsauslöser, Not Aus mit Motorschutzschalter
- Leistungsstarker Qualitätsmotor
- Serienmäßig mit massivem Maschinenunterbau
- Wertbeständig



Abb.: RB 35

Modell	OPTI RB 35
Artikel Nr.	333 5035
€ zzgl. Mwst.	2.590,00
Leistungsmerkmale	
Elektrischer Anschluss	
Motor	1,1 kW/0,55 kW 400 V ~50 Hz
Bohrleistung	
Bohrleistung Stahl (St. 37)	Ø 32 mm
Dauerbohrleistung Stahl (St.37)	
Spindelaufnahme	
Spindelaufnahme	MK 3
Ausladung Ausleger	140 - 520 mm
Verfahrweg Maschinenkopf	355 mm
Pinolenhub	130 mm
Drehzahlen	
Spindeldrehzahlen	155 - 2250 min ⁻¹
Stufenanzahl	2 x 5 Stufen
Bohrtisch	
Tischgröße Länge x Breite	550 x 500 mm
T-Nutengröße	16 mm, Abstand 100 mm
Abstand Spindel - Tisch (max.)	170 - 630 mm
Abmessungen	
Säulendurchmesser	115 mm
Länge x Breite x Höhe	910 x 680 x 1940 mm
Gesamtgewicht	250 kg
Lieferumfang	Maschinenunterbau mit Spänenwanne 2 T-Nutensteine Zahnkranzbohrfutter Adapter B16/MK 3



Zubehör

- Aufspanntisch
L x B x H 230 x 235 x 205 mm
T-Nutengröße 17 mm
Art.-Nr. 335 2160
€ 299,00 zzgl. MwSt.

Zubehör finden Sie ab Seite 25